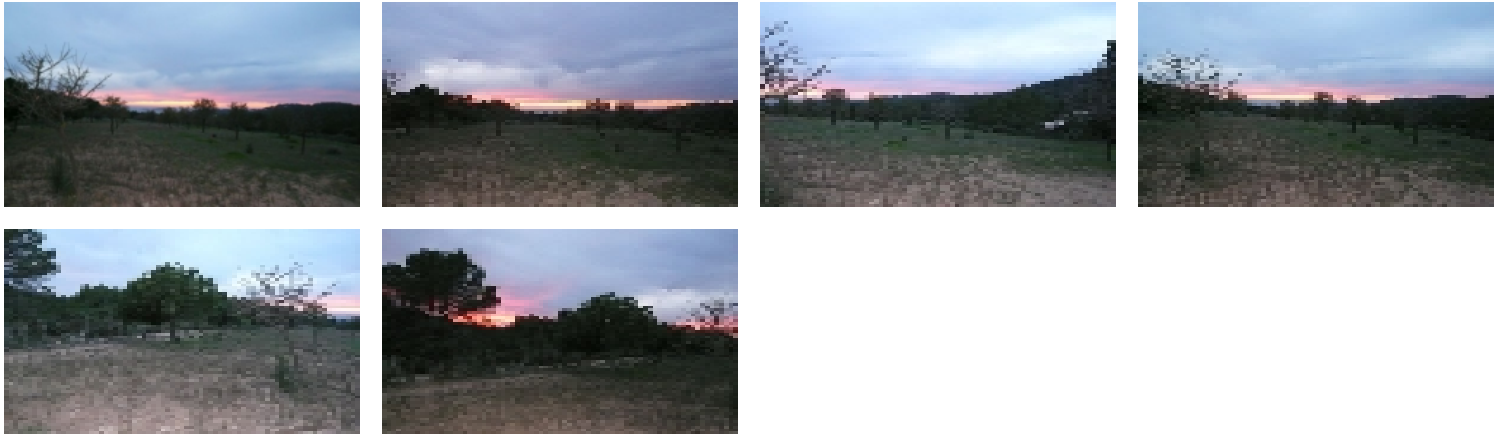


TERRENO EN SAN JOSE / CALA TARIDA



Terreno de 16000m2 plano con almendros, con agua y luz a pie de parcela. Se puede edificar 450m2 en 2 plantas.

Orientacion oeste, vistas al mar y las islas, puesta del sol.

Características

<u>Precio:</u>	€ 582.000
<u>Ubicación:</u>	Cala Tarida
<u>Categoría:</u>	Terreno
<u>Condicion:</u>	Venta
<u>Superficie Terreno:</u>	16000
<u>Dirección:</u>	San Jose

Services